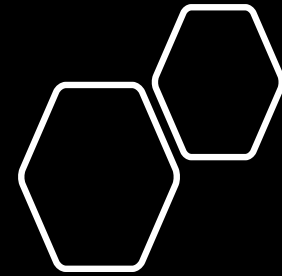


# HR FESTIVAL

Zürich 28 – 29/03/2023 europe



Inspiration und neuste Trends  
im Human Resources.

Dies und noch viel mehr  
gibt's am HR FESTIVAL  
europe 2023 in Zürich.

Come and visit!  
[hrfestival.ch](https://hrfestival.ch)

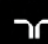
**BREAK  
THE  
NORM**



Veranstalter

**HR Today**

Main Sponsoren

 **randstad**

Action Stage Sponsoren

**VON RUNDSTEDT**

**VIAVANTA**  
Menschen. Bewegen. 



# HR Festival 2022, Rückblick

Netzwerken, mitgestalten und sich inspirieren lassen: Am Dienstag, 31. Mai und Mittwoch, 1. Juni 2022 fand nach mehrmaligem Verschieben in der Messe Zürich das HR FESTIVAL statt – der grösste Schweizer HR-Event des Jahres.

**Über** 4'000 begeisterte Besuchende trafen auf 200 Ausstellende, die sich ebenfalls auf den Live-Event gefreut haben und voller Elan dabei waren.

Höhepunkte waren nebst hochkarätigen, international bekannten Keynote Speaker wie Jonas Kjellberg, Jean-Claude Biver oder Martin Wezowski der Austausch mit HR-Kolleginnen und -Kollegen sowie die über 60 professionellen Workshops, diversen Masterclasses und spannenden Input-Referate, Panels und Diskussionen. Abschliessendes Highlight des zweitägigen HR FESTIVAL europe war die Verleihung des [Swiss HR Awards](#).

Wir ziehen eine positive Bilanz und freuen uns bereits jetzt auf die nächste Ausgabe des **HR FESTIVALs am 28. und 29. März 2023** in Zürich.

Besucher-Aussteller-Video: <https://vimeo.com/716717372>

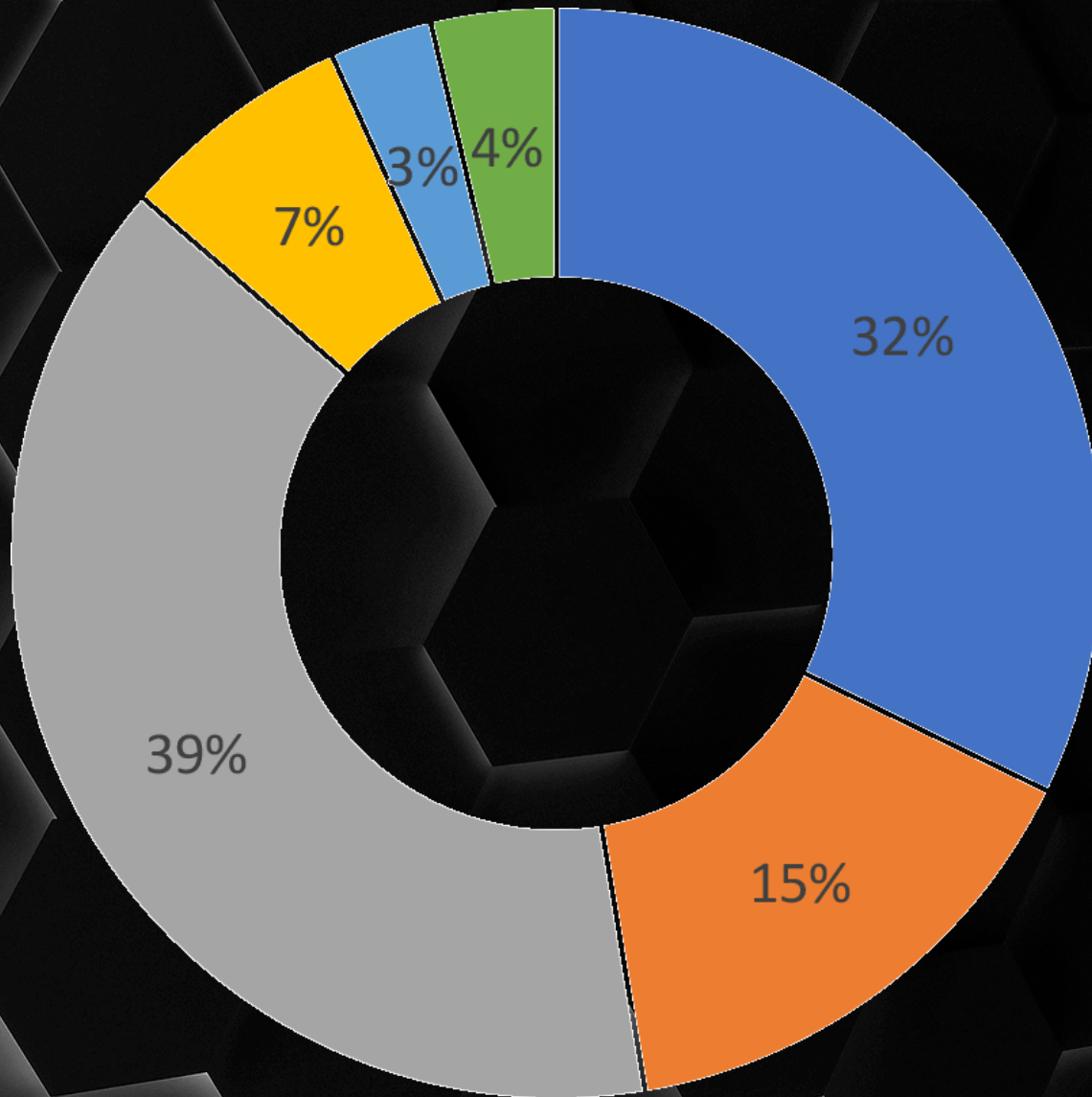
Impressionen  
2022

Video 2  
Besucher-  
feedbacks



# HR Festival 2022, Besucher

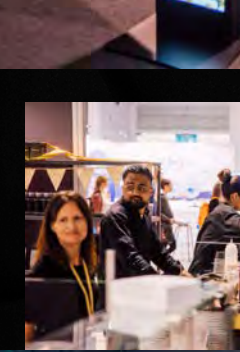
4.000 Besucher



# Impressionen 2022

Impressionen Video:  
<https://vimeo.com/722571503>





# About

Exklusive  
**VIP-Einladung**  
für Head of HR  
der TOP 500  
Unternehmen der  
Schweiz

- Das «HR FESTIVAL europe» findet vom 28.03. – 29.03.2023 in der Messe Zürich statt.
- Wir feiern HR auf 15.000 qm in **4 Hallen**
- Das «HR FESTIVAL europe» wird organisiert von «**HR Today**» dem führenden HR Medium der Schweiz
- Das «**HR FESTIVAL europe**» ist die Neuauflage der ehemaligen «Personal Swiss», die im Mai 2019 von «**HR Today**» **aufgekauft wurde**
- Die Keynotes finden Englisch, Französisch (mit Dolmetsch-Service) & Deutsch statt

Das «HR FESTIVAL europe» ist der grösste, innovativste Event für HR Professionals in der Schweiz. Wir erwarten:

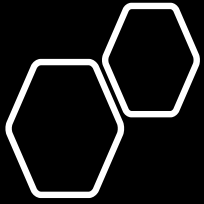
- CEOs, HR Decision Makers, HR Experts & Managers
- 6'000 Exhibition Guests



# Programm

**Expo & Key-Notes  
für Besucher  
kostenlos**

- Inspirierende Vorträge von international anerkannten Key Note Speakern
- 2 grosse Bühnen
- 5 Workshop-Domes
- Podium, Interviews, HR Tech Talks
- Meet the Speaker für HR-Leader
- Über 200 Aussteller
- Festival-Atmosphäre, Food & Drink-Bereiche, Live-Musik
- Networking für Aussteller und Besucher
- "Swiss HR Award", eine Preisverleihung für die innovativsten HR-Projekte
- Expo und Keynote sind für Besucher kostenlos



- Hiroshi Ishiguro







- Julia De Funes



- **MICHELLE KING**

**DIRECTOR OF INCLUSION AT  
NETFLIX**

# Preise

# HR FESTIVAL

Zürich 28 – 29/03/2023

europe

MESSE ZÜRICH, HALLE 3-6

## Preise

Standfläche inklusive	Lounge	Stand Classic	Stand Premium
10m <sup>2</sup>	<input type="checkbox"/>	5'300.–	
12m <sup>2</sup>		<input type="checkbox"/>	8'000.–
16m <sup>2</sup>		<input type="checkbox"/>	10'500.–
20m <sup>2</sup>		<input type="checkbox"/>	13'000.–
24m <sup>2</sup>		<input type="checkbox"/>	15'500.–
30m <sup>2</sup>		<input type="checkbox"/>	19'500.–
<b>Standfläche (ohne Stand)</b> Grundpreis (Mind. 12m <sup>2</sup> ) CHF 380/m <sup>2</sup>			

Alle Preise sind in Schweizer Franken zzgl. 7.7% Mehrwertsteuer





**A.22**  
Workshop Domes  
by Bene  
320,00 m<sup>2</sup>

**D.32**  
Workshop Domes  
by Rüeegg Nägeli  
360,00 m<sup>2</sup>

**A.01**  
Dome  
216,00 m<sup>2</sup>

**D.01** Demo Dome  
247,00 m<sup>2</sup>

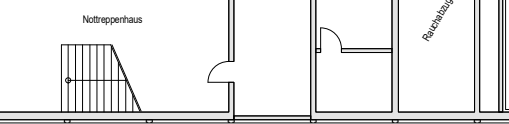
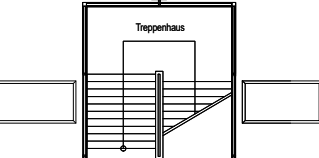
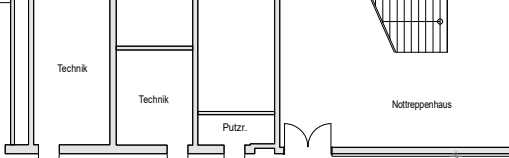
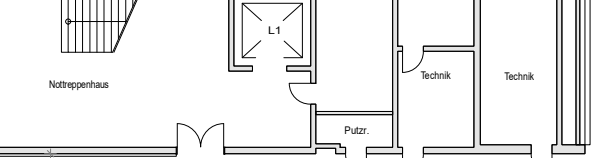
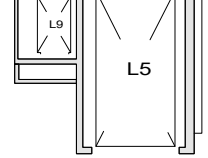
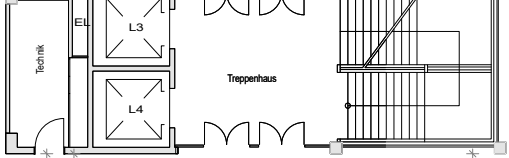
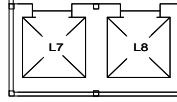
Restaurant/ WC

Halle 3

Halle 4

Action Stage  
424,50 m<sup>2</sup>

HR Today Lounge



B.34 auto sense 12,00 m<sup>2</sup>  
B.32 30,00 m<sup>2</sup>

B.36 16,00 m<sup>2</sup>  
B.37 OFFERZ 16,00 m<sup>2</sup>  
B.35 Testzentrale 16,00 m<sup>2</sup>  
B.33 Stellenanzeiger 16,00 m<sup>2</sup>

B.38 HRSE 20,00 m<sup>2</sup>  
C.29 PredictaME 16,00 m<sup>2</sup>

C.18 Kambly 16,00 m<sup>2</sup>  
C.19 16,00 m<sup>2</sup>

C.21 Seedamm 16,00 m<sup>2</sup>  
C.22 16,00 m<sup>2</sup>

D.31 ICF 10,00 m<sup>2</sup>  
D.30 Pilatus Bahnen 10,00 m<sup>2</sup>

C.23 Swibeco 38,00 m<sup>2</sup>  
C.25 icommit 15,00 m<sup>2</sup>

B.29 24,00 m<sup>2</sup>  
C.17 SHRA 36,00 m<sup>2</sup>

C.15 Good Habitz 30,00 m<sup>2</sup>  
C.14 30,00 m<sup>2</sup>

C.12 Randstad 60,00 m

B.30 12,00 m<sup>2</sup>  
20,00 m<sup>2</sup>

B.22 TimeTool 60,00 m<sup>2</sup>

B.26 18,00 m<sup>2</sup>  
B.25 30,00 m<sup>2</sup>  
B.23 HRM.CH 42,00 m<sup>2</sup>  
B.24 Scheelen 30,00 m<sup>2</sup>

B.28 Payroll/Plus 24,00 m<sup>2</sup>  
B.27 FHNW 30,00 m<sup>2</sup>

C.16 HR Today 36,00 m<sup>2</sup>  
C.09 ICAS 24,00 m<sup>2</sup>

C.10 Viavanta 20,00 m<sup>2</sup>  
C.11 Gesundheitsförderung 30,00 m<sup>2</sup>

GPW  
D.29 10,00 m<sup>2</sup>  
D.28 10,00 m<sup>2</sup>  
D.27 10,00 m<sup>2</sup>  
D.25 10,00 m<sup>2</sup>

A.15 Hotel Eden 30,00 m<sup>2</sup>

A.16 Boutique 20,00 m<sup>2</sup>

A.18 Nespresso 69,00 m<sup>2</sup>

B.21 Lothal 24,00 m<sup>2</sup>

B.20 Corporate Benefits 24,00 m<sup>2</sup>

B.19 Process Partner 25,00 m<sup>2</sup>

B.18 Flying Teacher 20,00 m<sup>2</sup>

B.17 OBt 20,00 m<sup>2</sup>

C.08 Action Stage 424,50 m<sup>2</sup>  
HR Today Lounge

D.14 SV Schweiz AG 30,00 m<sup>2</sup>

D.15 24,00 m<sup>2</sup>

D.24 48,00 m<sup>2</sup>

D.22 B2Run 20,00 m<sup>2</sup>  
D.21 20,00 m<sup>2</sup>  
D.20 16,00 m<sup>2</sup>

A.10 Ethelred 12,00 m<sup>2</sup>  
A.11 12,00 m<sup>2</sup>

A.12 Babbel 18,00 m<sup>2</sup>

A.13 REKA 30,00 m<sup>2</sup>

A.14 Atoss 39,00 m<sup>2</sup>

B.09 Pichler 24,00 m<sup>2</sup>

B.10 Telco 24,00 m<sup>2</sup>

B.14 We recruit 18,00 m<sup>2</sup>  
B.11 smovie 14,00 m<sup>2</sup>

B.13 Bodet 20,00 m<sup>2</sup>  
B.12 Lohncheck 24,00 m<sup>2</sup>

B.16 hotela 15,00 m<sup>2</sup>  
B.15 Movis 24,00 m<sup>2</sup>

D.13 EZRA 30,00 m<sup>2</sup>  
D.12 Deloitte 20,00 m<sup>2</sup>

D.16 Randstad  
D.17 Läderach 20,00 m<sup>2</sup>

D.18 24,00 m<sup>2</sup>

D.19 Coople 24,00 m<sup>2</sup>

A.06 40,00 m<sup>2</sup>

A.07 rready 21,00 m<sup>2</sup>

A.08 Cornerstone 30,00 m<sup>2</sup>

A.09 RTM 38,50 m<sup>2</sup>

B.04 20,00 m<sup>2</sup>  
B.01 Moba time 30,00 m<sup>2</sup>

B.02 Avenir 40,00 m<sup>2</sup>

B.05 SECO 40,00 m<sup>2</sup>

B.07 25,00 m<sup>2</sup>  
B.06 HR CAMPUS 25,00 m<sup>2</sup>

B.08 Oberwaid 20,00 m<sup>2</sup>

C.07 FELFEL 24m<sup>2</sup>

C.06 24,00 m<sup>2</sup>

C.05 24,00 m<sup>2</sup>

C.04 Yousty 30,00 m<sup>2</sup>

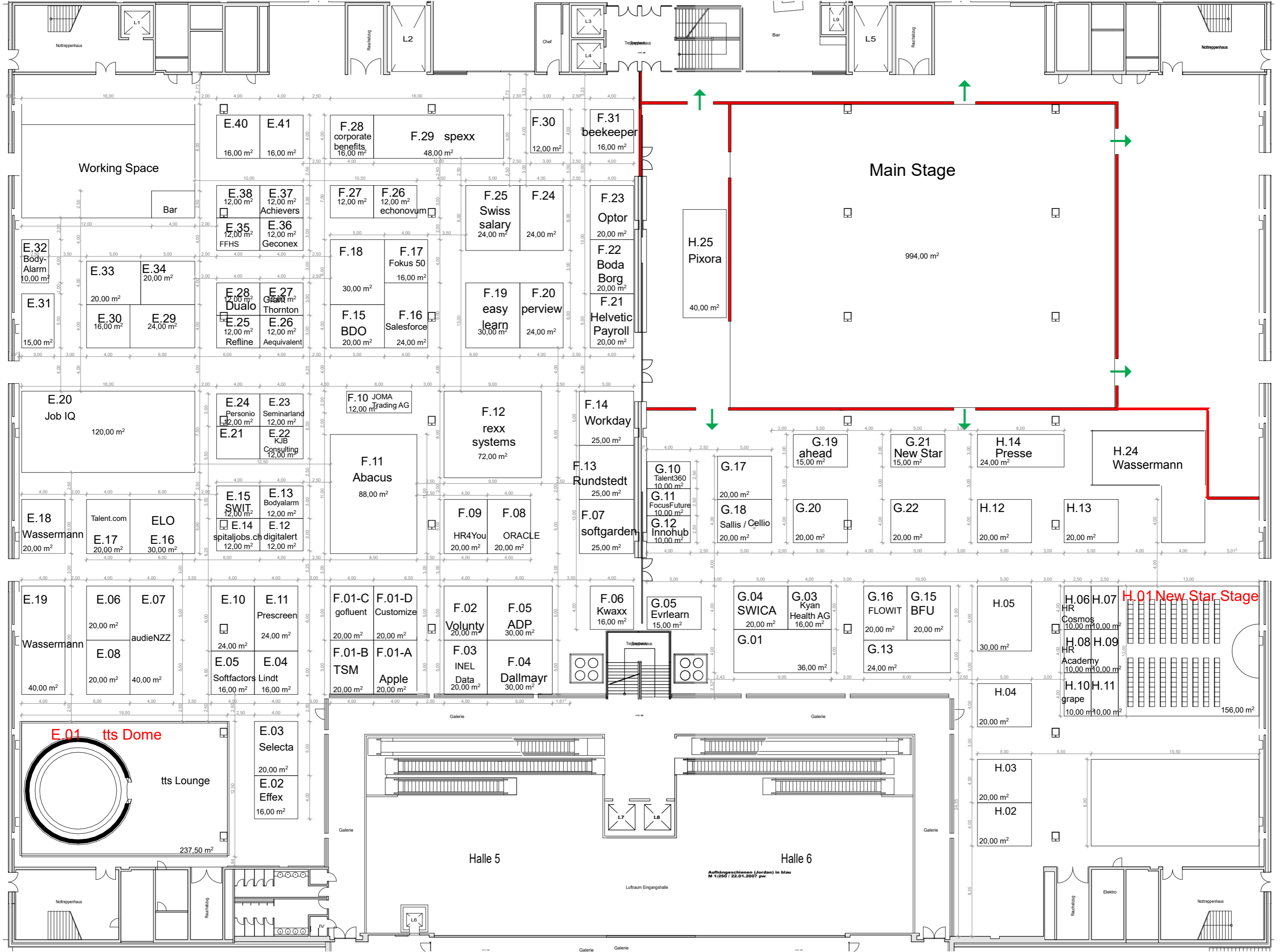
D.05 Walder Wyss 20,00 m<sup>2</sup>

D.06 Wassermann Catering 144,00 m<sup>2</sup>

A.05 Sage 30,00 m<sup>2</sup>  
A.02 16,00 m<sup>2</sup>  
A.03 Talentsoft 16,00 m<sup>2</sup>

D.33 EAT.CH 20,00 m<sup>2</sup>

D.02 horizon corporate gifts 16,00 m<sup>2</sup>



Working Space

Main Stage

994,00 m<sup>2</sup>

H.01 New Star Stage

E.01 tts Dome

tts Lounge

Halle 5

Halle 6

Aufhängeschienen (Jordan) in blau  
M 1:250 / 22.01.2007 pw

Luftaum Eingangshalle

Elektro



ALL inklusive:  
Gestaltung/Druck nach Ihren Vorgaben

Pakete inklusive Fläche, Druck, Möbel, Aufbau



# All Inclusive-Paket: Classic 12qm



## Standardausstattung:

### Standbau:

Teppich Rips schwarz,  
Rückwand H = 2,50 m,  
Systemkonstruktion Maxima  
mit Textil bespannt, vollflächig  
digital bedruckt gemäss  
Kunden-Layout, Beleuchtung,  
Steckdose

### Möblierung:

1 Stehtisch  
2 Barhocker

### Grafik:

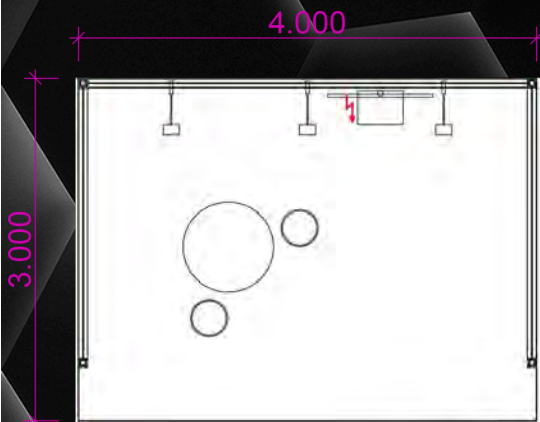
4 lfm Grafikwand

optional

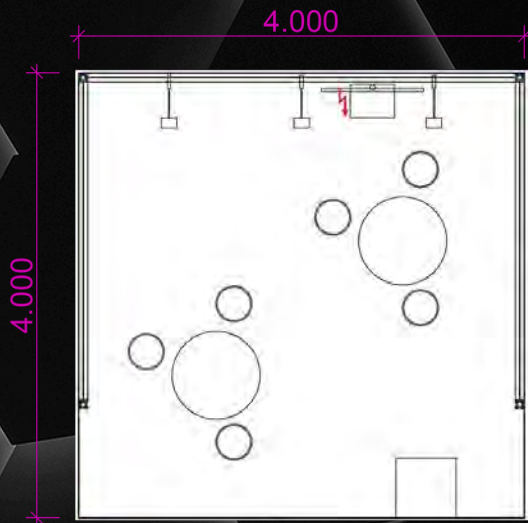
### Multimedia:

40" - LCD-TFT - Display mit  
integriertem Mediaplayer mit  
Bodenstativ

CHF 7.000



# All Inclusive-Paket: Classic 16qm



## Standardausstattung:

Standbau:  
Teppich Rips schwarz,  
Rückwand H = 2,50 m,  
Systemkonstruktion Maxima  
mit Textil bespannt, vollflächig  
digital bedruckt gemäss  
Kunden-Layout, Beleuchtung,  
Steckdose

## Möblierung:

1 Counter  
2 Stehtische  
6 Barhocker

## Grafik:

4 lfm Grafikwand

optional

## Multimedia:

40" - LCD-TFT - Display mit  
integriertem Mediaplayer mit  
Bodenstativ

CHF 9.000





# All Inclusive-Paket: Classic 20qm



## Standardausstattung:

### Standbau:

Teppich Rips schwarz,  
Rückwand H = 2,50 m,  
Systemkonstruktion Maxima  
mit Textil bespannt, vollflächig  
digital bedruckt gemäss  
Kunden-Layout, Beleuchtung,  
Steckdose

### Möblierung:

1 Counter  
2 Stehtische  
8 Barhocker

### Grafik:

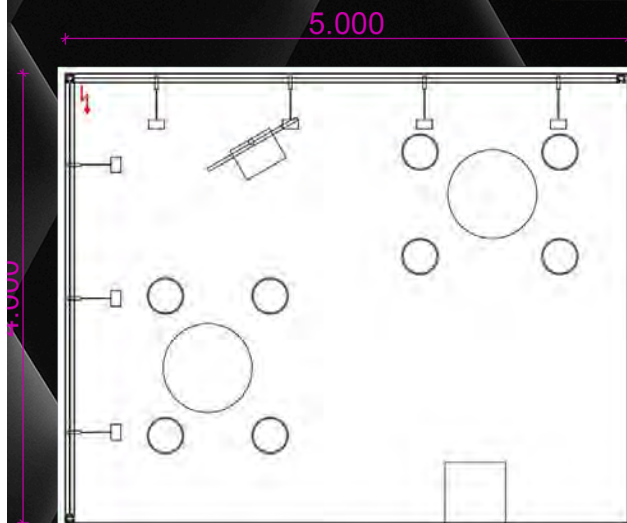
9 lfm Grafikwand

optional

### Multimedia:

40" - LCD-TFT - Display mit  
integriertem Mediaplayer mit  
Bodenstativ

CHF 11.000



# All Inclusive-Paket: Classic 24qm



Standardausstattung:

**Standbau:**

Teppich Rips schwarz,  
Rückwand H = 2,50 m,  
Systemkonstruktion Maxima  
mit Textil bespannt, vollflächig  
digital bedruckt gemäss  
Kunden-Layout, Kabine  
abschliessbar mit Hochregal,  
Beleuchtung, Steckdose

**Möblierung:**

1 Counter  
1 Stehtisch  
4 Barhocker  
1 Tisch  
3 Sessel

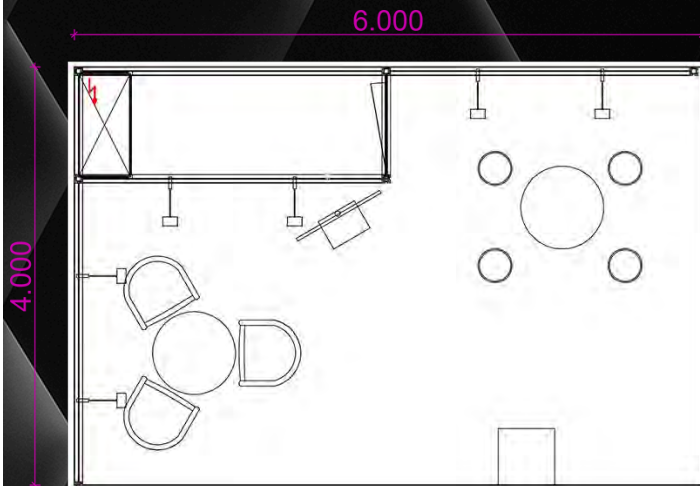
**Grafik:**

10 lfm Grafikwand

optional

**Multimedia:**

40" - LCD-TFT - Display mit  
integriertem Mediaplayer mit  
Bodenstativ



CHF 13.000



# All Inclusive-Paket: Classic 30qm



## Standardausstattung:

### Standbau:

Teppich Rips schwarz,  
Rückwand H = 2,50 m,  
Systemkonstruktion Maxima  
mit Textil bespannt, vollflächig  
digital bedruckt gemäss  
Kunden-Layout, Kabine  
abschliessbar mit Hochregal  
und Kühlschrank,  
Beleuchtung, Steckdose

### Möbliering:

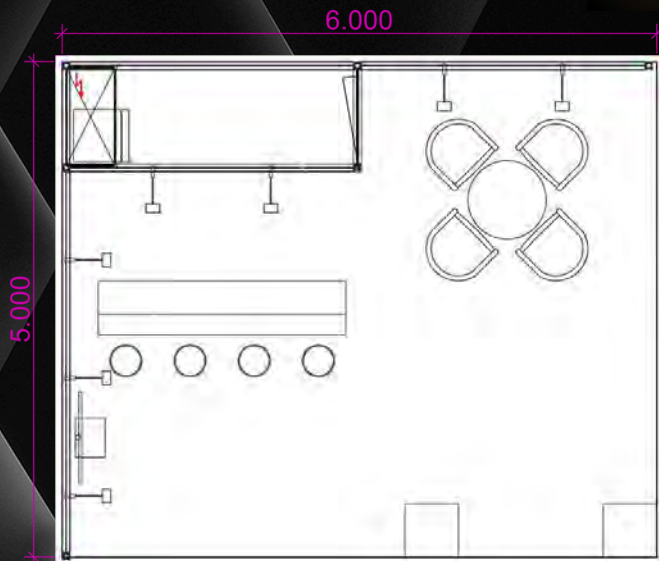
1 Bartheke  
2 Counter  
4 Barhocker  
1 Tisch  
4 Sessel

### Grafik:

11 lfm Grafikwand  
optional

### Multimedia:

40" - LCD-TFT - Display mit  
integriertem Mediaplayer mit  
Bodenstativ



CHF 16.000



# All Inclusive-Paket: Premium 12qm



## Standardausstattung:

Standbau:  
Teppich Rips schwarz,  
Rückwand H = 2,50 m,  
vollflächig digital bedruckt  
gemäss Kunden-Layout,  
Beleuchtung, Steckdose

## Möblierung:

1 Counter  
1 Loungeecke für 2 Personen

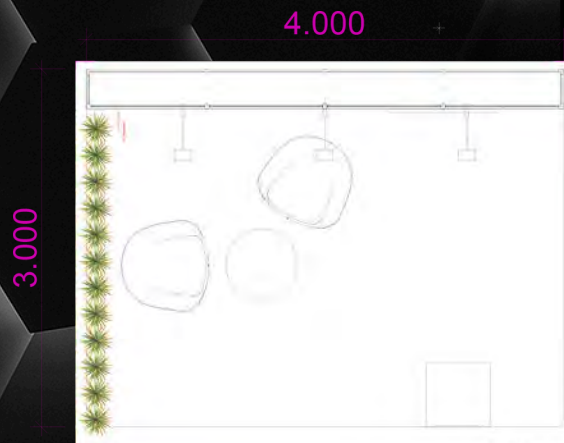
## Grafik:

4 lfm Grafikwand  
1 Countergrafik

optional

## Multimedia:

40" - LCD-TFT - Display mit  
integriertem Mediaplayer



CHF 8.000



# All Inclusive-Paket: Premium 16qm



Standardausstattung:

**Standbau:**

Teppich Rips schwarz,  
Rückwand H = 2,50 m,  
vollflächig digital bedruckt  
gemäss Kunden-Layout,  
Beleuchtung, Steckdose

**Möblierung:**

1 Counter  
1 Loungeecke für 3 Personen  
1 Beraterplatz für 2 Personen

**Grafik:**

4 lfm Grafikwand  
1 Countergrafik

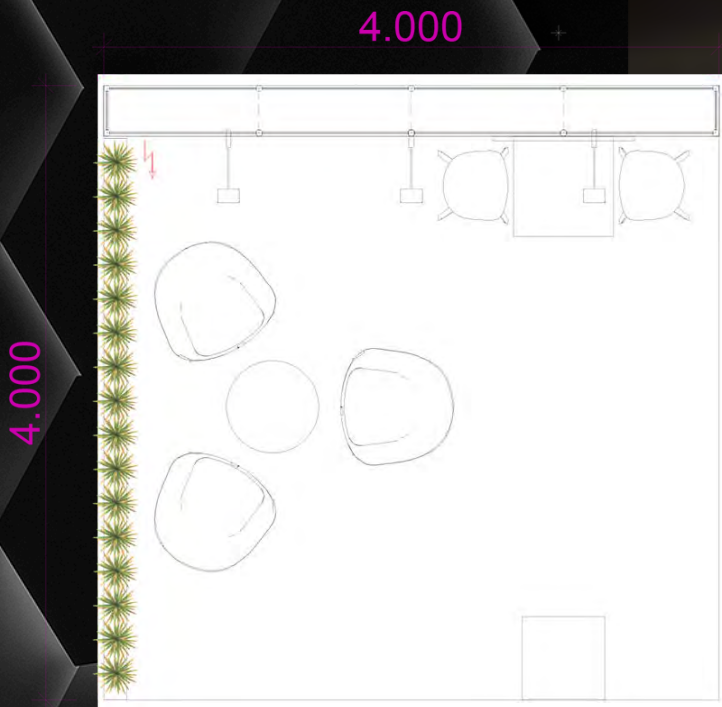
optional

**Multimedia:**

40"- LCD-TFT Display mit  
integriertem Mediaplayer



CHF 10.500



# All Inclusive-Paket: Premium 20qm



## Standardausstattung:

Standbau:  
Teppich Rips schwarz,  
Rück- und Seitenwand H =  
2,50 m, vollflächig digital  
bedruckt gemäss Kunden-  
Layout, Beleuchtung,  
Steckdose

## Möblierung:

1 Theke klein  
2 Beraterplätze für 2 Personen  
1 Loungeecke für 3 Personen

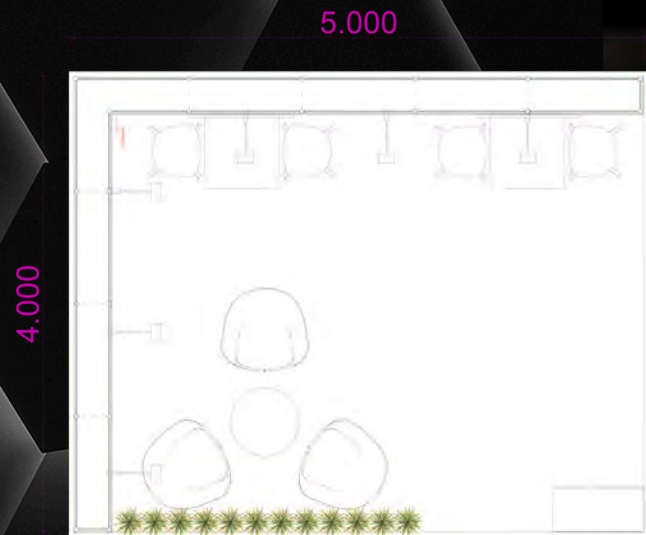
## Grafik:

9 lfm Grafikwand  
1 Thekengrafik

optional

## Multimedia:

40" - LCD-TFT - Display mit  
integriertem Mediaplayer



CHF 13.000



# All Inclusive-Paket: Premium 24qm



## Standardausstattung:

Standbau:  
Teppich Rips schwarz,  
Rück- und Seitenwand H =  
2,50 m, Kabine abschließbar  
mit Garderobe und Hochregal,  
vollflächig digital bedruckt  
gemäss Kunden-Layout,  
Beleuchtung, Steckdose

## Möblierung:

1 Theke klein  
1 Beraterplatz für 4 Personen  
1 Loungeecke für 3 Personen

## Grafik:

10 lfm Grafikwand  
1 Thekengrafik

optional

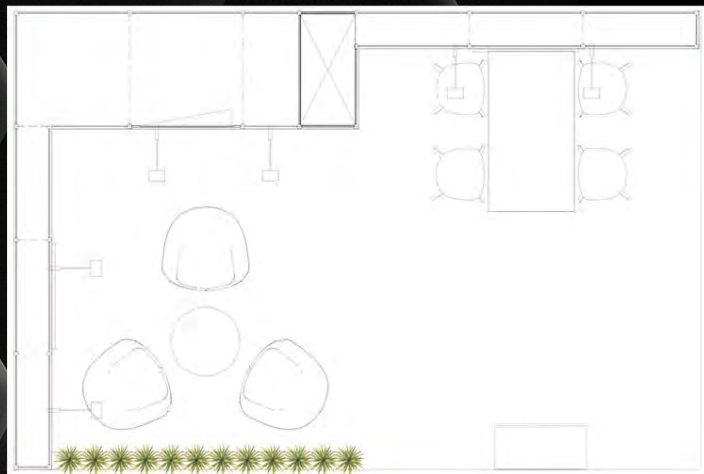
## Multimedia:

40" - LCD-TFT - Display mit  
integriertem Mediaplayer

6.000



4.000



CHF 15.500



# All Inclusive-Paket: Premium 30qm



## Standardausstattung:

Standbau:  
Teppich Rips schwarz,  
Rück- und Seitenwand H =  
2,50 m, Kabine abschliessbar  
mit Garderobe, Kühlschrank  
und Hochregal, vollflächig  
digital bedruckt gemäss  
Kunden-Layout, Beleuchtung,  
Steckdose

## Möbliering:

1 Bartheke tw hinterleuchtet  
4 Barhocker  
2 Counter  
1 Loungeecke für 4 Personen

## Grafik:

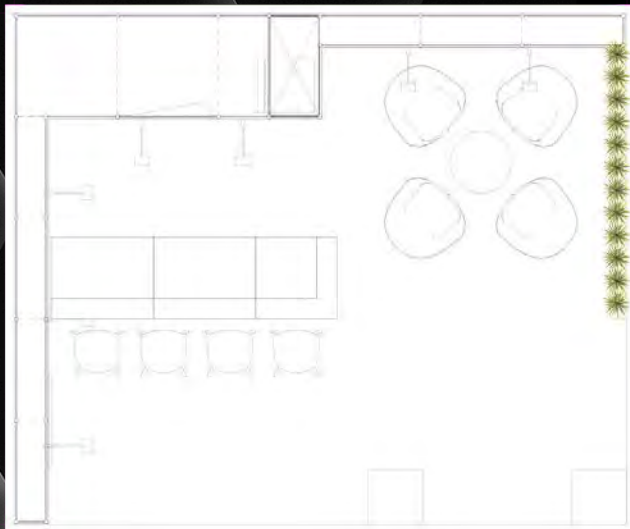
11 lfm Grafikwand  
2 Countergrafiken

optional

## Multimedia:

40" - LCD-TFT - Display mit  
integriertem Mediaplayer

6.000



5.000



CHF 19.500





# Main Sponsoring

- Key-Note Mainstage Sponsoring
- Branchen-Exklusivität
- 2 Tage prominente Präsenz
- Erwähnung in der Kommunikation vor und während dem Event
- Logo-Integration Website, Inserate
- Redaktionelle Erwähnung im HR Today
- Prominente Integration in Festival-APP
- Screen-Präsenz, Verdankung durch Moderation
- Give-Aways, Unterlagen in der Festival-Bag

Limitiert auf 2 - 1 verfügbar

CHF 19.000



# Action Sponsoring

- Action-Stage Sponsoring
- Logo auf Action-Stage
- Logo-Integration App
- Logo-Integration Website, Inserate
- Give-Aways, Unterlagen in der Festival-Bag

**limitiert auf 3 - ausgebucht**

CHF 9.000

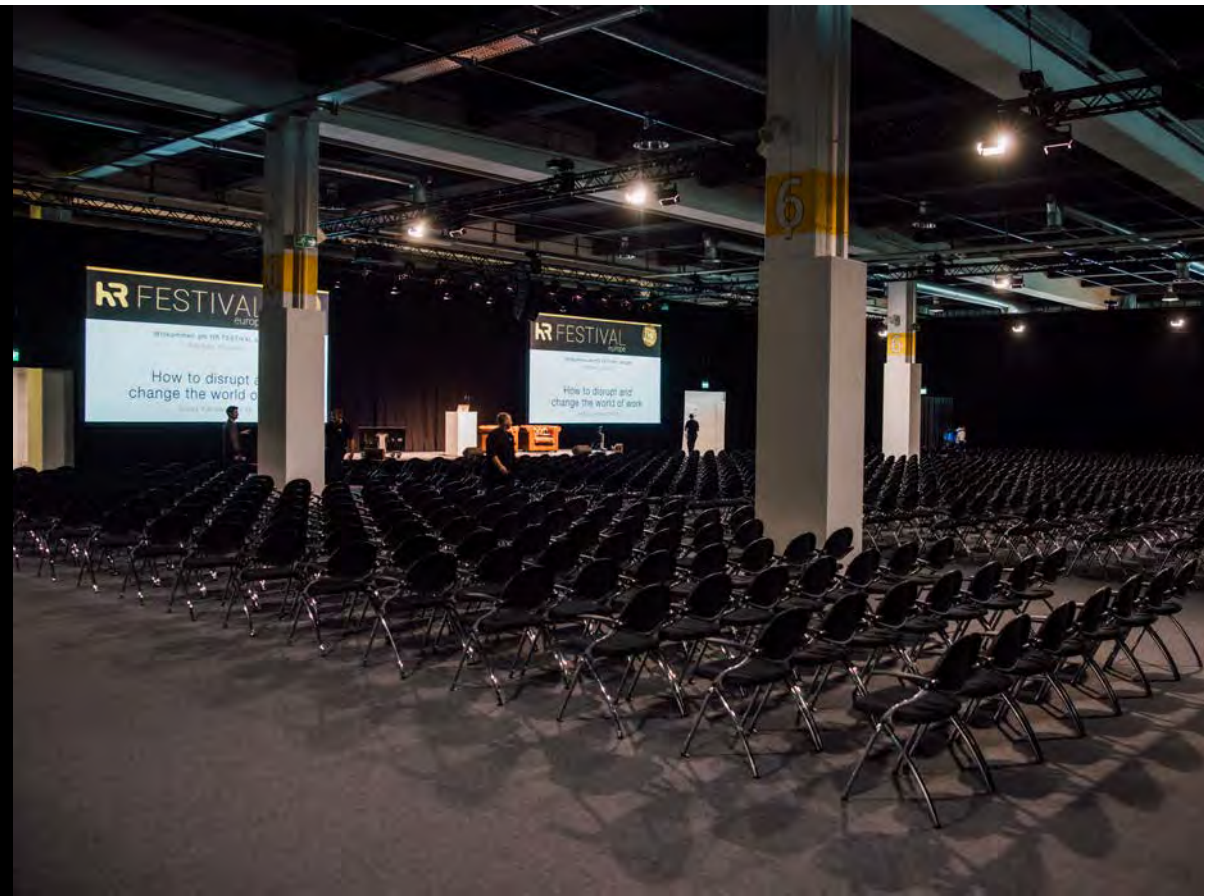


# weitere Sponsoring-Möglichkeiten

- Lanyards ausgebucht
- Festival-Bags Logo-Integration.
- Apéro-Sponsorings (Swiss HR Award, Startup Pitch)
- Selfie Foto Box

Konditionen auf Anfrage





## Säulen- Branding

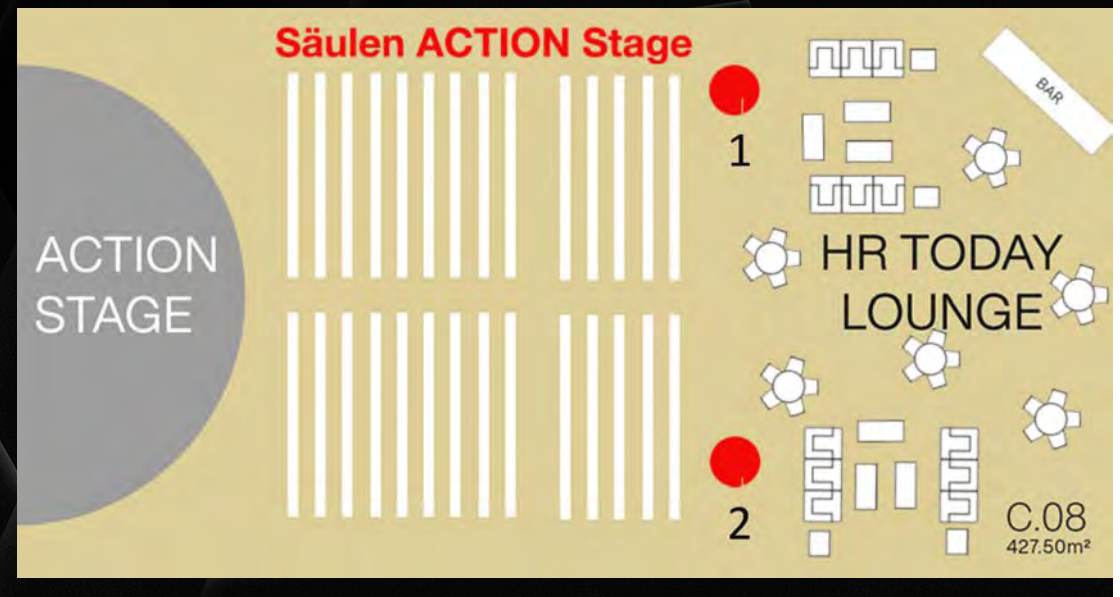
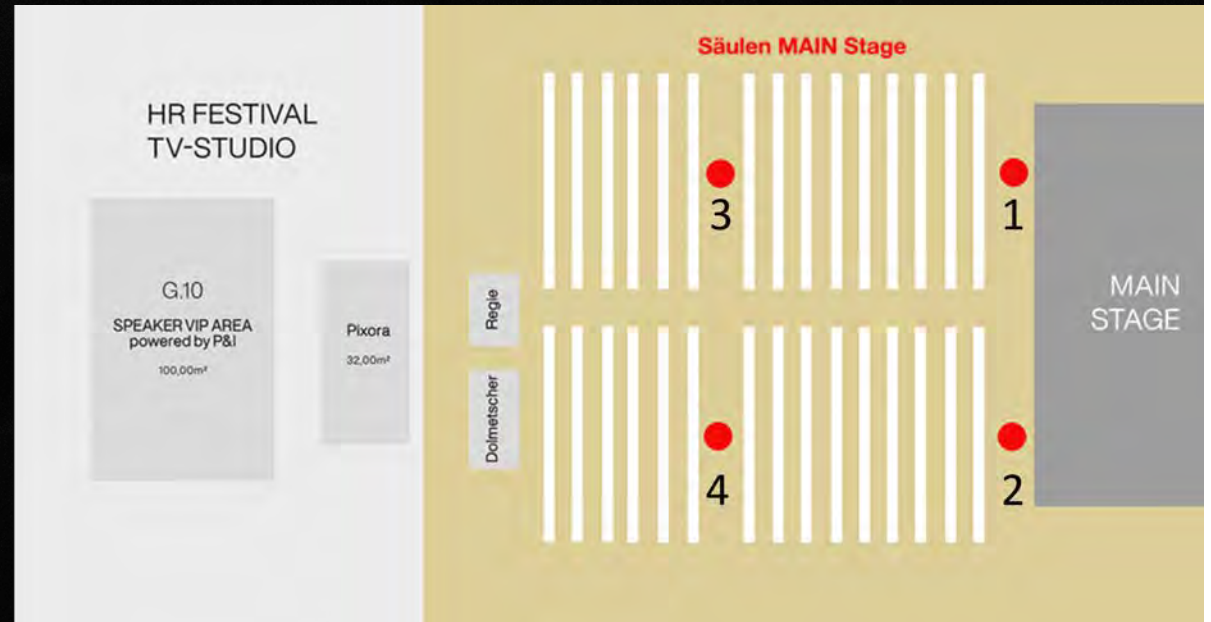
- MAIN STAGE (1.000 qm Fläche)
- ACTION STAGE (450 qm Fläche inkl. Lounge)

CHF 8.000.- / Säule

- Montierte Forexplatten
- 4 seitig
- Individuell bedruckt
- **Action Stage AUSGEBUCHT**

# Säulen-Branding

- Säule 1 Main Stage Area
- Säule 2 Main Stage Area
- Säule 3 Main Stage Area
- Säule 4 Main Stage Area
  
- Säule 1 Action Stage Area
- Säule 2 Action Stage Area



# Rolltreppen Branding

- Vollflächige Werbung an den Rolltreppen-Innenseiten - Aussen oder Innen-

## Varianten:

- A: Treppe aufwärts von Halle 3 zu Halle 5 linke Fläche
- B: Treppe aufwärts von Halle 3 zu Halle 5 rechte Fläche
- C: Treppe abwärts von Halle 6 zu Halle 4 linke Fläche
- D: Treppe abwärts von Halle 6 zu Halle 4 rechte Fläche

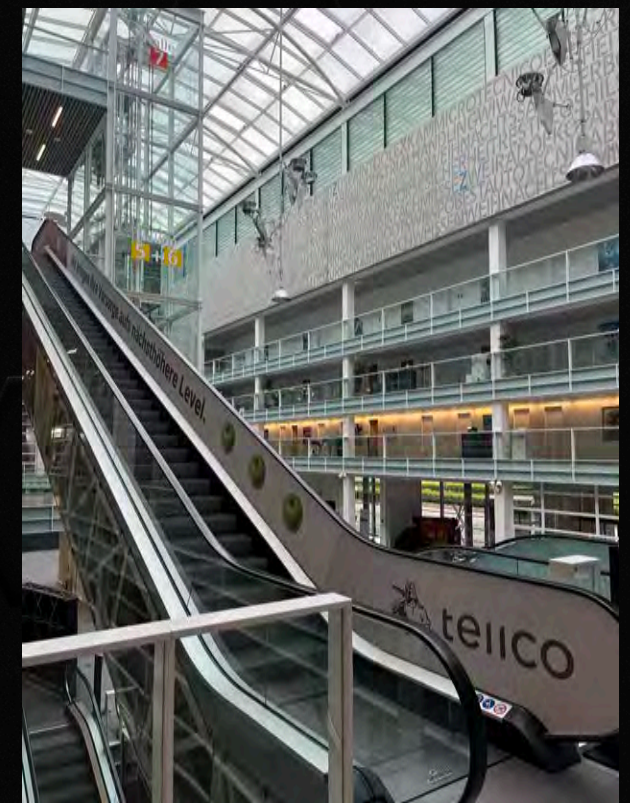
inklusive Produktion und Montage

CHF 10.000

Aussenfläche 6-4 abwärts und H3 -5 aufwärts gebucht



# Rolltreppen-Sponsoring Klein



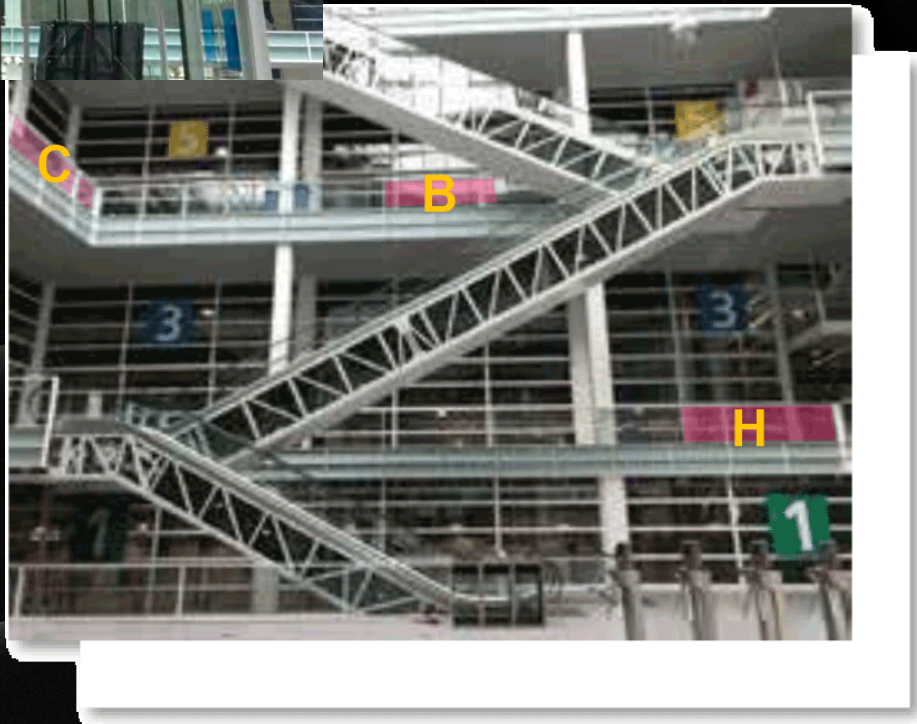
Variante B:  
Kleine Treppe  
Grösse: 691 x 64 cm

CHF 5.000.-

Aussenflächen beide gebucht



# Fassadenkleber Galerie



Glasflächen an Brüstung

H 294 x 100 cm

B 317 x 100 cm

C 192 x 100 cm

CHF 2.800.- / Element

CHF 2.800.-  
Gross Aufzug:  
CHF 9.000.-





# Aufzug-Sponsoring A oder B



Scheibenkleber Aufzug

Max 182 x 217  
CHF 5.000.-

CHF 5.000.-



# WC-Spiegel Kleber – Haupthallen (3/4 oder 5/6)



WC Spiegel Kleber

Damen WC oder  
Herren WC

Grösse der vorhandenen Fläche  
394 x 115 cm

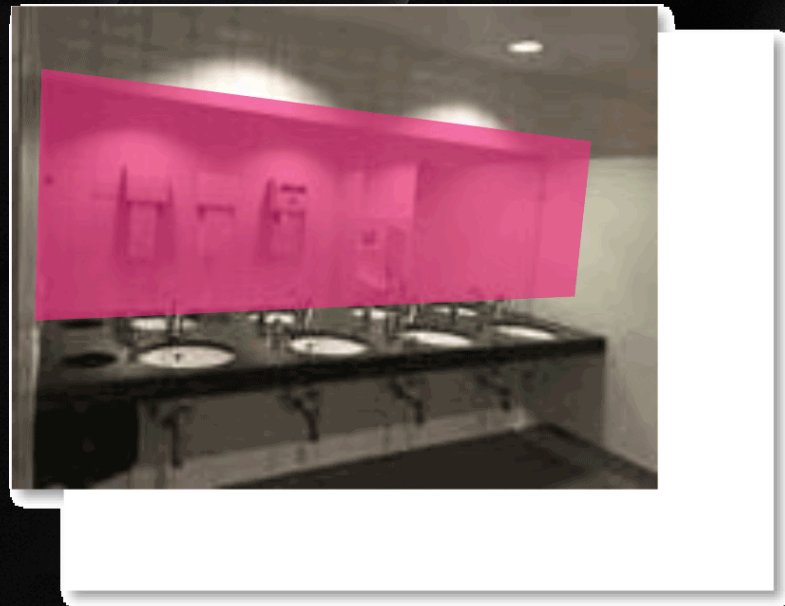
Je Stock CHF 6.500.-

**CHF 6.500.-**

Stock 5&6 w+m gebucht



# WC-Spiegel Kleber- Konferenzräume



WC Spiegel Kleber

Damen WC oder  
Herren WC

Grösse der vorhandenen Fläche  
400 x 115 cm

Flächengrösse des Spiegels:  
309 x 115 cm



CHF 2.000.-



(OBENSICHT)

# Goody Bag – Sponsoring Variante 1



1 von 3 Sponsorenlogos

Idealerweise mit Goody vom jeweiligen Sponsor

Verkaufsunterlagen im Bag

goldfarbig

\*beidseitig nur wenn Variante 2 nicht gebucht wird

CHF 2.900.-



## Goody Bag – Sponsoring Variante 2



Grosses exklusiv Logo

Keine weiteren Sponsorenlogos

Goldfarbig

CHF 8.500.-



# Dome-Sponsoring

216qm

Dome wird als Kunden-Dome gelistet und gekennzeichnet.

Freie Nutzung der Gesamtfläche.

Programmgestaltung frei durch Kunden

Programm wird als offizielles HR FESTIVAL-Programm promotet.

Ausstattung inklusive:

DOME gebrandet

Teppich 216 qm auf Wunsch in Unternehmens Farbe.

LED Spot-Beleuchtung Dome (Farbe einstellbar )

Audio

Video:

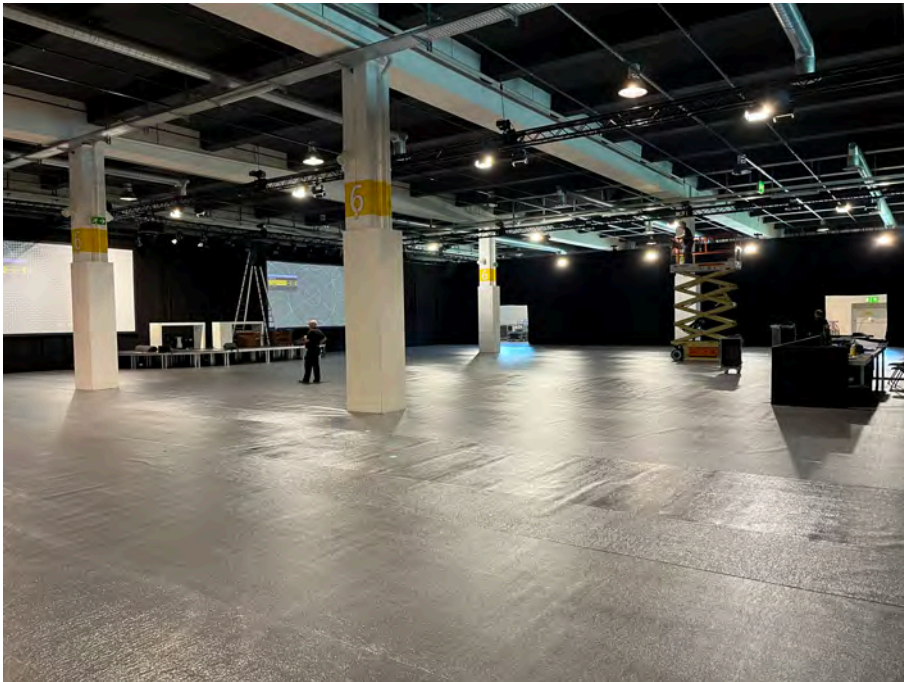
Rednerpult und Sitzwürfel.(45 Sitzplätze)

10 Timeslots a 60 Minuten (empfohlen)



CHF 27.000





# BREAK THE FESTIVAL PARTY NORM

28.03.23 18.00 Main Stage AREA

1.000 qm

Drinks, Fingerfood

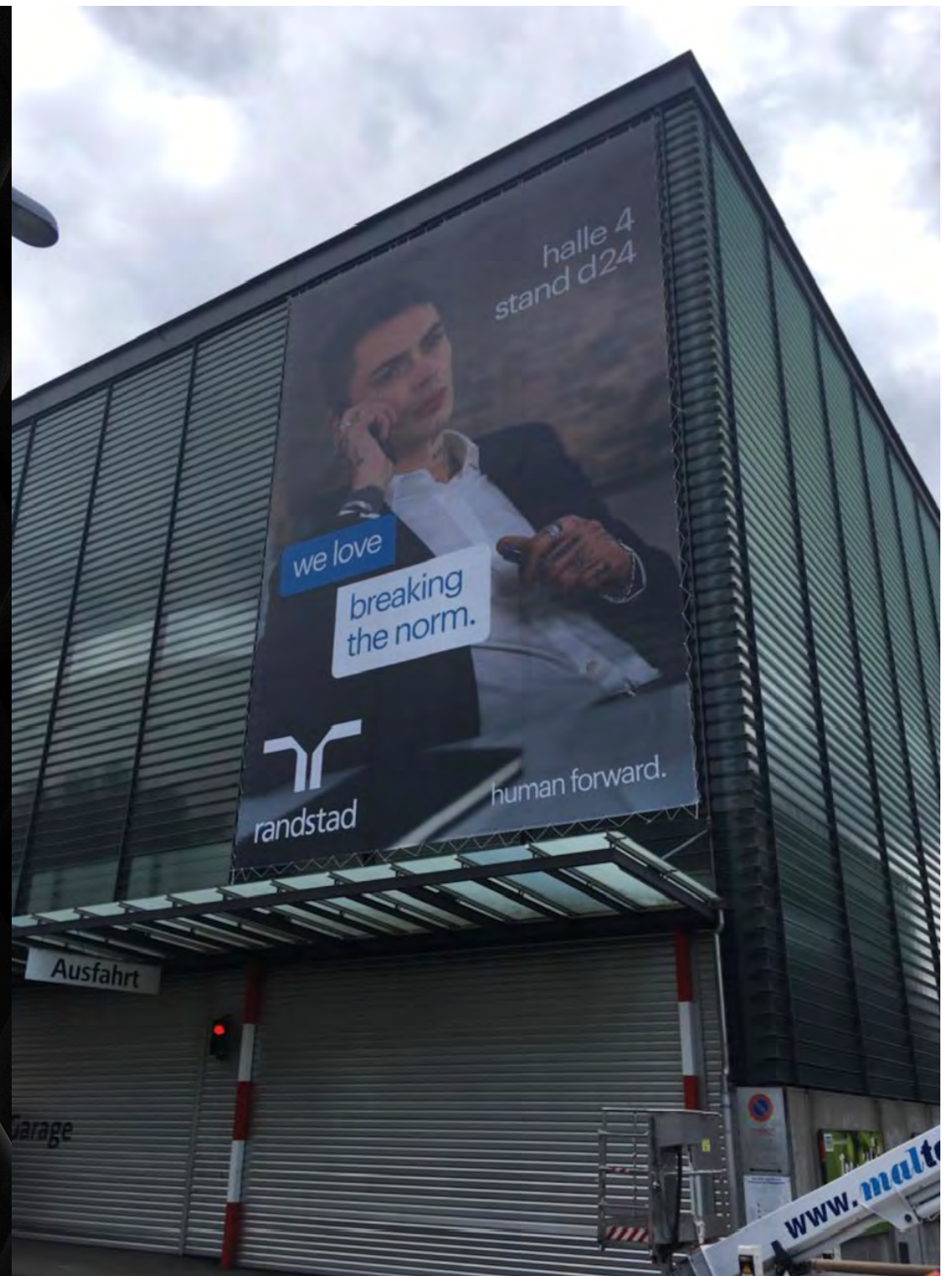
DJ-Presenting, Logo-Spots, Branding,  
Vip-Lounge.

Open to Visitors & Exhibitors



# Aussenwerbung

Möglichkeiten und Preise  
auf Anfrage





# contact



Tobias Mengis

tm@hrtoday.ch

+41 79 593 02 82

[www.hrfestival.ch/sales](http://www.hrfestival.ch/sales)

[www.hrfestival.ch](http://www.hrfestival.ch)

